

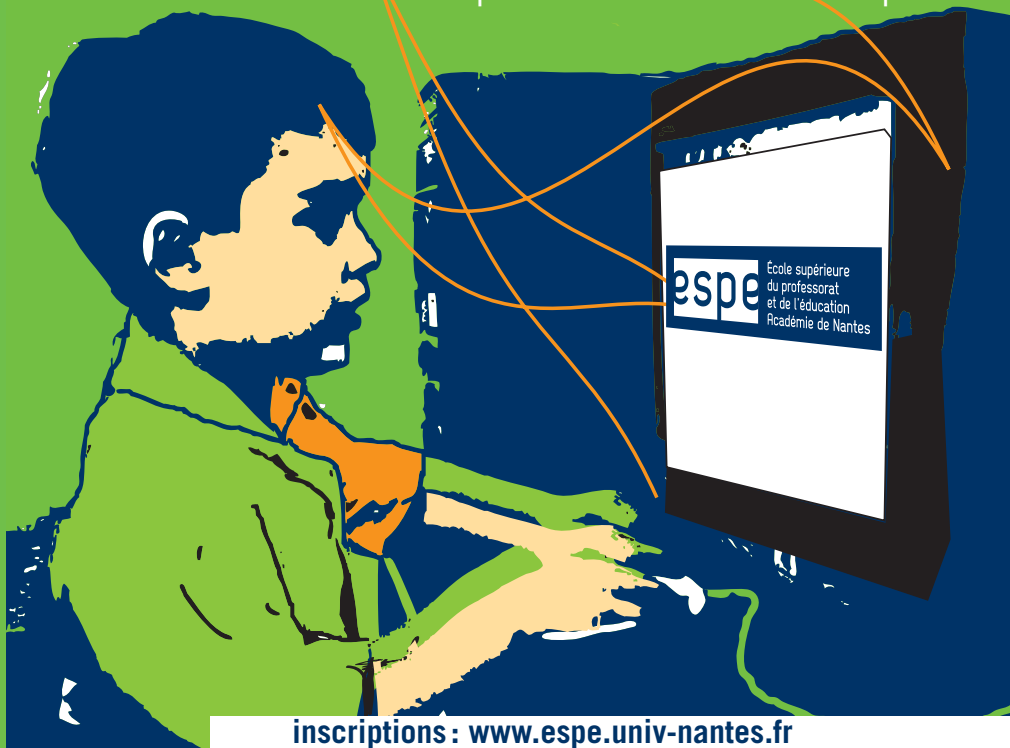
+ Les  
**mercredis**  
de la  
**diversité**

# DES USAGES DU NUMÉRIQUE avec des élèves à besoins éducatifs particuliers

4 février 2015 / 14h > 18h

**ESPE site de La Roche-sur-Yon**

Site du Centre Universitaire Départemental - Bâtiment G - Amphi C



© Luc Barbier (06 89 80 57 18)

inscriptions : [www.espe.univ-nantes.fr](http://www.espe.univ-nantes.fr)

U

**espe** École supérieure  
du professorat  
et de l'éducation  
Académie de Nantes

**MAIF**  
ASSUREUR MILITANT

UNIVERSITÉ DE NANTES

Cycle de conférences organisé avec l'appui des missions ASH et « Formation de formateurs » de l'ESPE -  
Mél : [sandrine.herody@univ-nantes.fr](mailto:sandrine.herody@univ-nantes.fr) ; [jacques.lasserre@univ-nantes.fr](mailto:jacques.lasserre@univ-nantes.fr) – Tél : 02 51 86 39 31/32

# Des usages du numérique avec des élèves à besoins éducatifs particuliers

En quoi et à quelles conditions le numérique peut-il aider l'école à répondre à l'exigence de prise en compte des besoins éducatifs particuliers des élèves ?

Telle serait la question d'entrée de cet après midi de conférences dont l'objectif est, à partir de la présentation de dispositifs et de recherches, d'engager une réflexion sur les enjeux du passage au numérique pour les enseignants et les élèves en situation de handicap.

Il ne s'agit pas seulement de penser l'outillage des élèves handicapés ou en difficultés à l'école du côté de la compensation mais de concevoir aussi l'accessibilité aux apprentissages par des systèmes numériques d'étaiyage

## PROGRAMME DE LA JOURNÉE

13h45	<b>Accueil</b>
14h	<b>Ouverture : Célia RAMBAULT – Responsable du site de la Roche sur Yon Jean-Marc GUYOT – IEN ASH de Vendée</b>
14h15	<b>Introduction : <i>De l'outil à l'instrument numérique pour répondre aux besoins des élèves en situation de handicap ?</i> Patrice BOURDON – Maître de conférences – ESPE – Université de Nantes</b>
14h30	<b><i>Le dispositif Eyeschool</i> Nathalie LOUIS - Centich Cendrine MERCIER – Doctorante en sciences de l'éducation – Université de Nantes/CREN</b>
15h30	<b><i>Une application pour tablette et smarphone au service des enfants avec autistes : çATED</i> Philippe TEUTSCH – Maître de conférences en informatique - Université du Maine/CREN Marine GUFFROY – Doctorante en informatique – Université du Maine/CREN</b>
15h30/15h45	<b>Pause</b>
15h45	<b><i>Expérience et dispositif pédagogique : Utilisation de la classe mobile avec des élèves de CLIS 1</i> Aurélien PETIAU - Enseignant de CLIS en Vendée</b>
16h45	<b>Discussions et Conclusion</b>

École supérieure du professorat et de l'éducation  
Université de Nantes

Les Mercredis de la diversité bénéficient du soutien de la MAIF

Mercredi 4 février 2015 - 14h/18h

Site du Centre Universitaire Départemental - Bâtiment G - Amphi C  
221 rue Hubert Cailler, 85000 La Roche-sur-Yon

inscriptions :

[http://sphinx.univ-nantes.fr/espe/la\\_roche\\_2015/questionnaire.htm](http://sphinx.univ-nantes.fr/espe/la_roche_2015/questionnaire.htm)